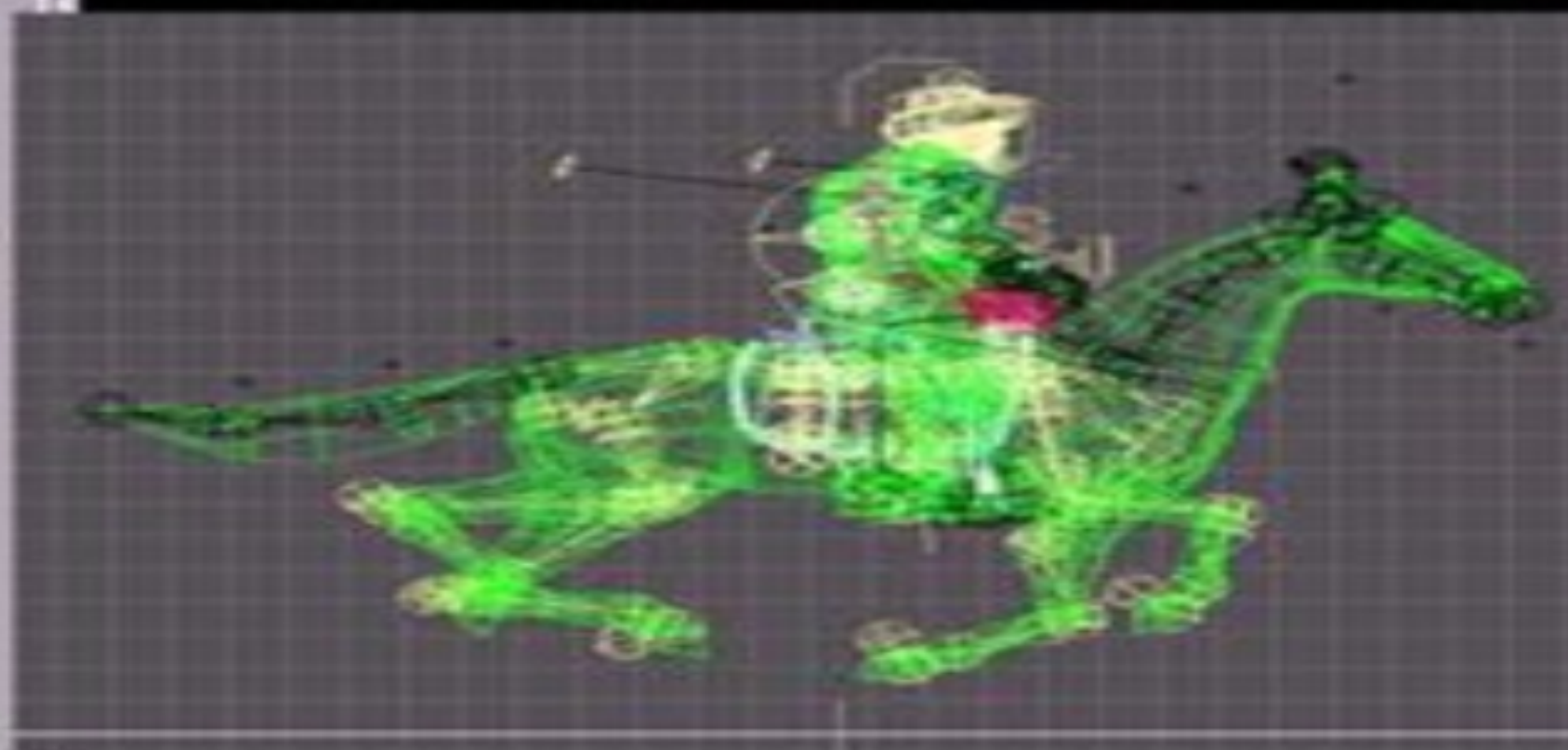
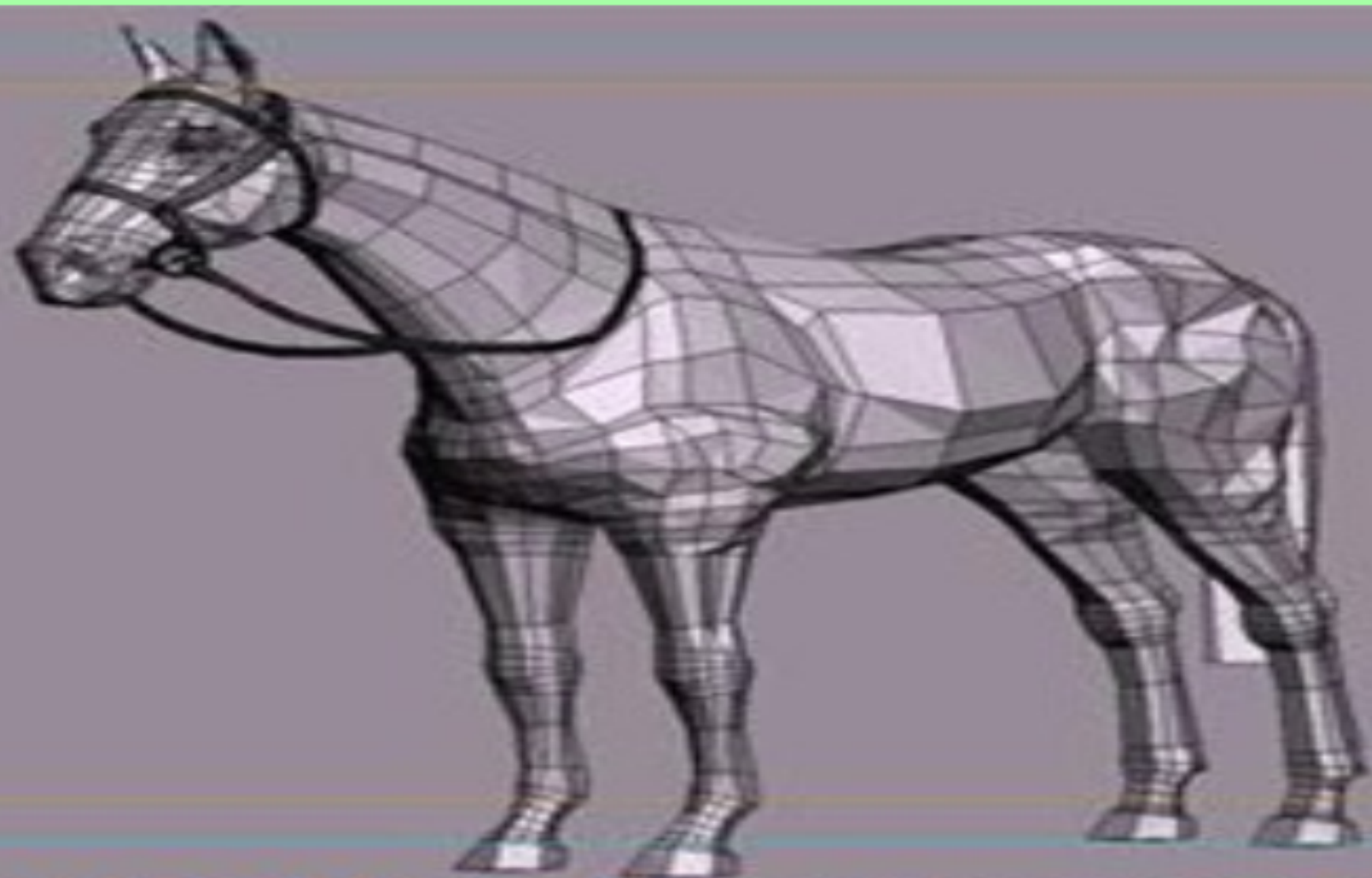
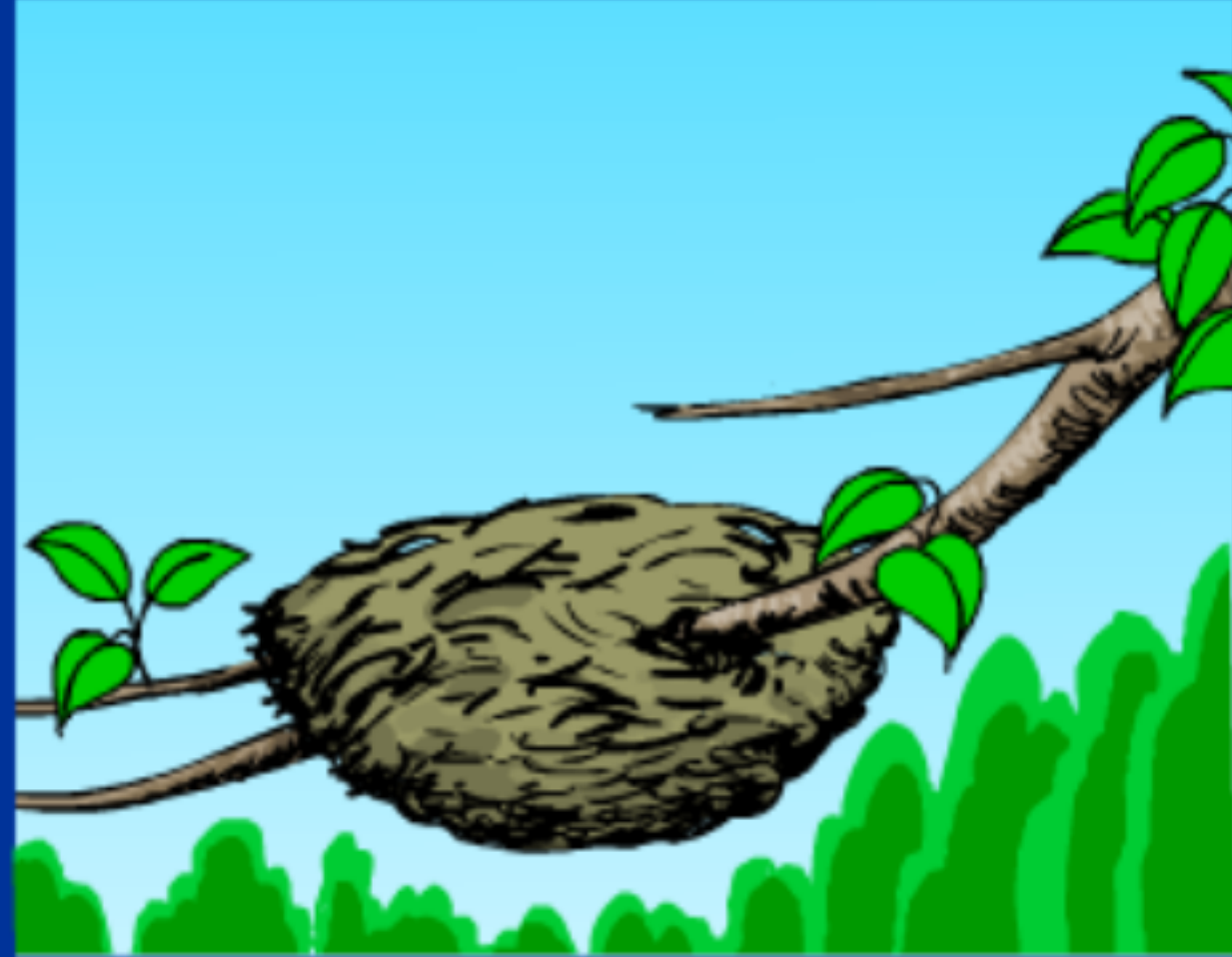
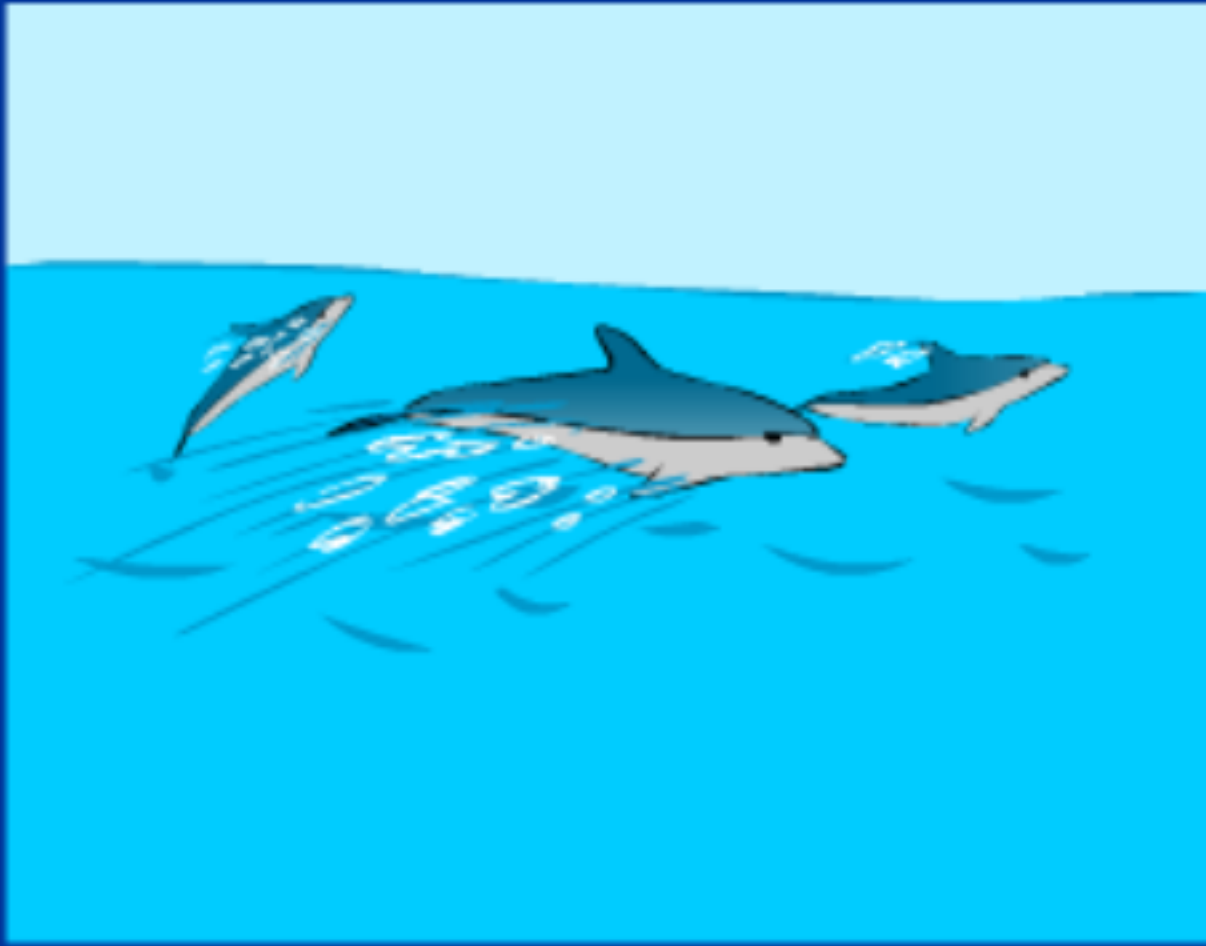


*Наибольшего успеха добивается
тот, кто располагает лучшей
информацией.*

Б. Дизразли

Мilka Милка Магазин





Прототип

Модель



Натурные



Информационные



темные слова и синтаксис



Человек разумный

Материал из Википедии — свободной энциклопедии

Эту статью предлагается объединить с Человечеством.
Древнее понятие и аббревиатура — см. транскрипцию **Википедии**, объединённую в январе 2016.
Обобщение понятия (или синоним) — см. транскрипцию **Википедии**, объединённую в январе 2016.
Дата начала объединения — 11 января 2016.
Википедия — это проект, который создаёт, редактирует и улучшает энциклопедию.
Он является частью проекта, который создаёт, редактирует и улучшает энциклопедию.

У этого термина существуют и другие значения, см. Человек (значения).
Запрос «Человек» перенаправляет сюда, см. также другие значения.

Челове́к разу́мный (лат. homo sapiens; такое встречается транслитерированные варианты Homo Sapiens^[1] и Homo Sapiens^[2]) — вид рода *Homo* (человек) из семейства *гоминидеи* в отряде *приматы*. В конце верхнего плейстоцена, около 40 тыс. лет назад, он является единственным представителем семейства *гоминидеи*, его ареал уже охватывает практически всю Землю^[3]. От современных человекообразных, помимо ряда анатомических особенностей, отличается значительной степенью развития материальной и нематериальной культуры (включая изготовление и использование орудий труда), способностью к символической речи и развитому абстрактному мышлению^[4]. Человек как биологический вид является предметом исследования физической антропологии. Природа и сущность человека являются предметом как философского, так и религиозного диспуты.

Человечество — совокупность человеческих индивидов. Разнообразие культур, форм общественной жизни и социальной организации является предметом изучения социальных и гуманитарных наук (социальной и культурной антропологии, социологии, этнологии, истории и др.).

Несовершеннолетние (др.-греч. νήπιος — молодой и άνθρωπος — человек) — обобщённое название людей современного вида, достигших и не достигших

- Содержание** [править]
- Общие сведения
 - Систематическое положение и классификация
 - Эволюция
 - 1.1 Происхождение
 - Внешний вид
 - 4.1 Размеры и масса тела
 - 4.2 Волосы и кожа
 - 4.3 Телосложение
 - 4.4 Полосы и пигментация
 - Адаптация
 - 5.1 Социальная (экономика, культура) человека

Берегите наш язык, наш прекрасный русский язык — это клад, это достояние, переданное нам нашими предшественниками!
И.С. Тургенев

в конце всей программы?
екст?
Как будет «считать переменную»?

их?
енных?
зультата?

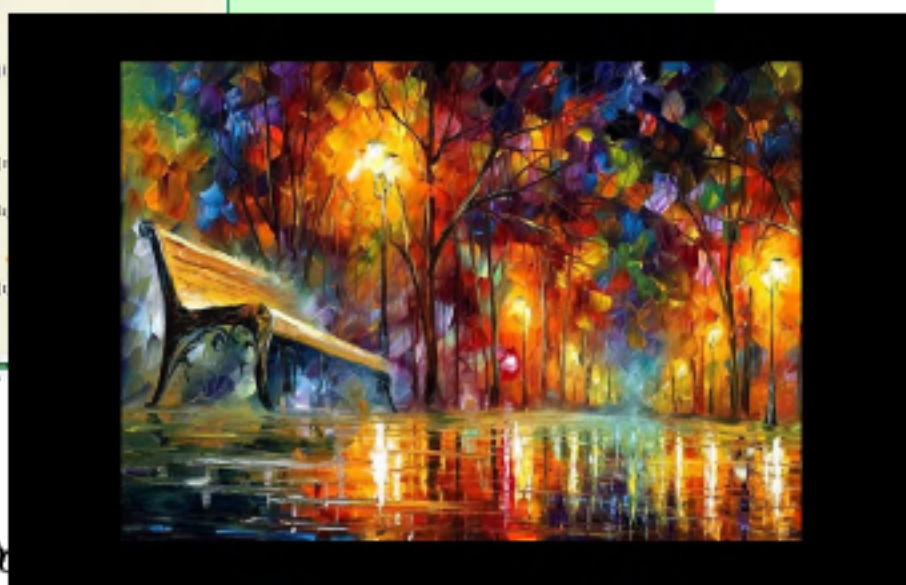
Образные

Знаковые

Смешанные

«Корзина идей – Системные слова и синтаксис» - называю системные слова и синтаксис программы на Pascal учащимся, получаю ответ. (2 мин.) – слайд 3

С какого системного слова начинается программа?
Чем заканчивается каждая строка?
Какой знак ставится в конце всей программы?
Как будет «ввести текст»?
Как будет «считать переменную»?
С чего начинается описание переменных?
Какие типы данных вы знаете?
Как записывается условие?
Как записывается присваивание переменных?
Как записывается текст при выводе результата?



...егите наш язык, наш
...красный русский язык –
...клад, это достояние,
...и нашими
...ами!
С. Тургенев

...язык, наш
...ий язык –
...клад, это достояние,
...переданное нам нашими
...предшественниками!
И.С. Тургенев



Цель урока:

1) Научиться создавать модели

Модель – это объект, который используется в качестве «заместителя», представителя другого объекта (оригинала) с определенной целью.

Моделирование – метод познания окружающего мира,
состоящий в создании и исследовании моделей
реальных объектов.

Тема урока

"Моделирование"

Эталон

- Модель - это объект, который используется в качестве «заместителя», представителя другого объекта (оригинала) с определенной целью.
- Определить цель моделирования
- Выбрать тип модели
 - Натурная
 - Информационная
 - Знаковая
 - Образная
 - Смешанная
- Построить модель объекта
- Представить ее функциональность (отображение существенных признаков прототипа)



Эталон

Задание №1

- Объект, который используется в качестве «заместителя», представителя другого объекта с определенной целью, называется моделью.
- Модель содержит меньше информации, чем объект-оригинал.
- Можно создавать и использовать разные модели объекта.

Задание №2

- потому что объект слишком велик
- потому что объект слишком мал
- потому что процесс протекает очень быстро
- потому что процесс протекает очень медленно

dy_-_morskoy_priboy_0



Спасибо за урок!!! ;)

