

Урок изобразительного искусства

1 класс

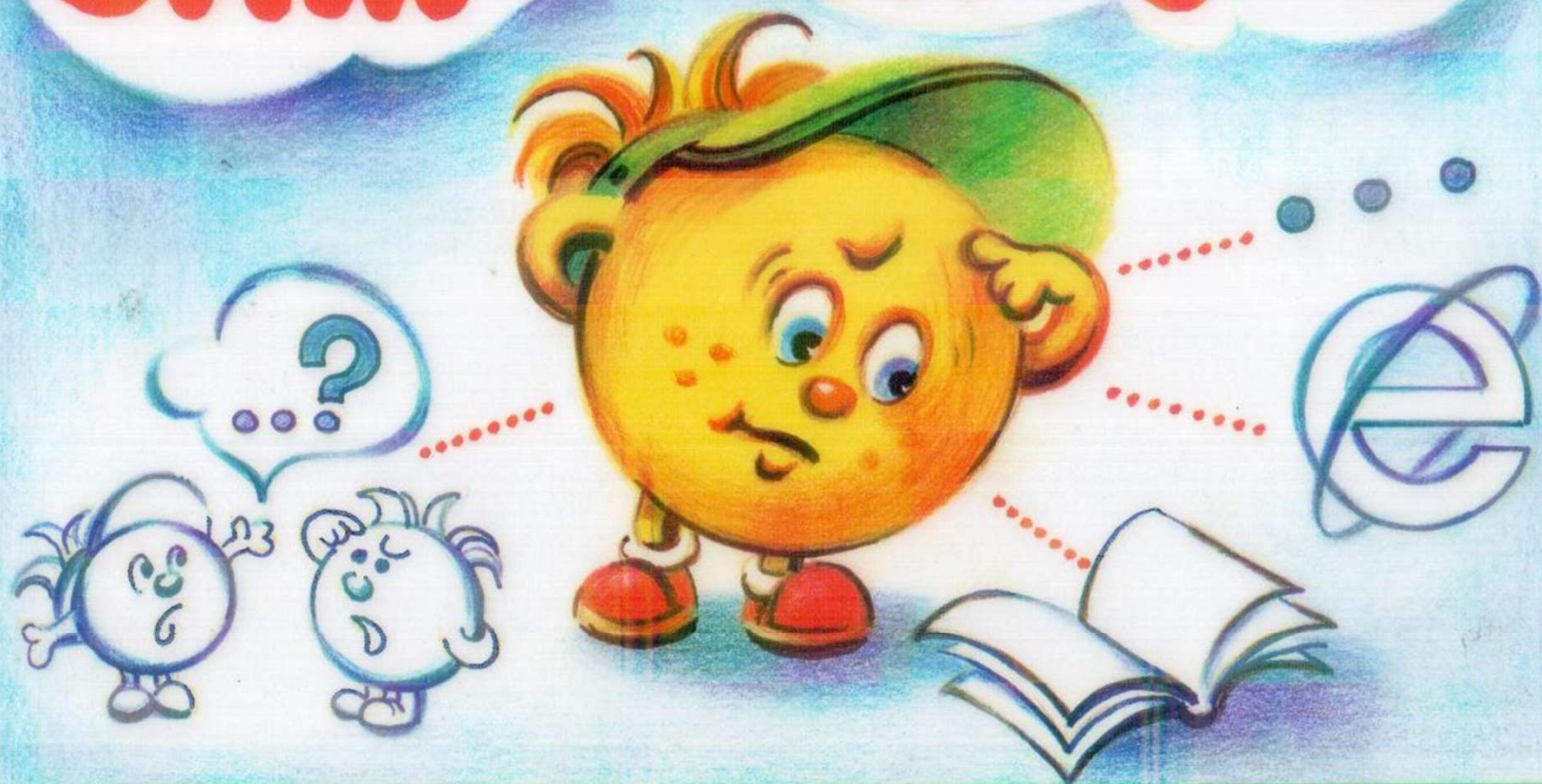


**Гурьянова Ольга Владимировна, учитель начальных классов
МБОУ «Гимназия №122 имени Ж.А.Зайцевой»
Город Казань Республика Татарстан**

ЧТО Я НЕ ЗНАЮ?



НАЙДУ САМ СПОСОБ





Основные цвета хохломыской росписи

- Красный
- Желтый
- Золотистый
- Зеленый
- Черный



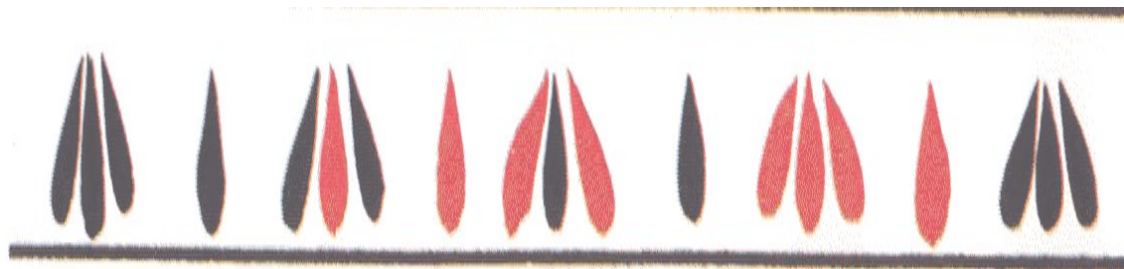
Элементы растительного узора



«ОСОЧКИ»

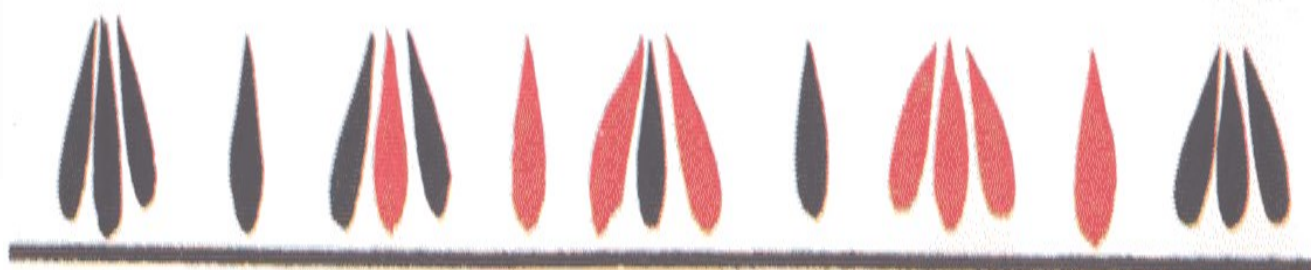
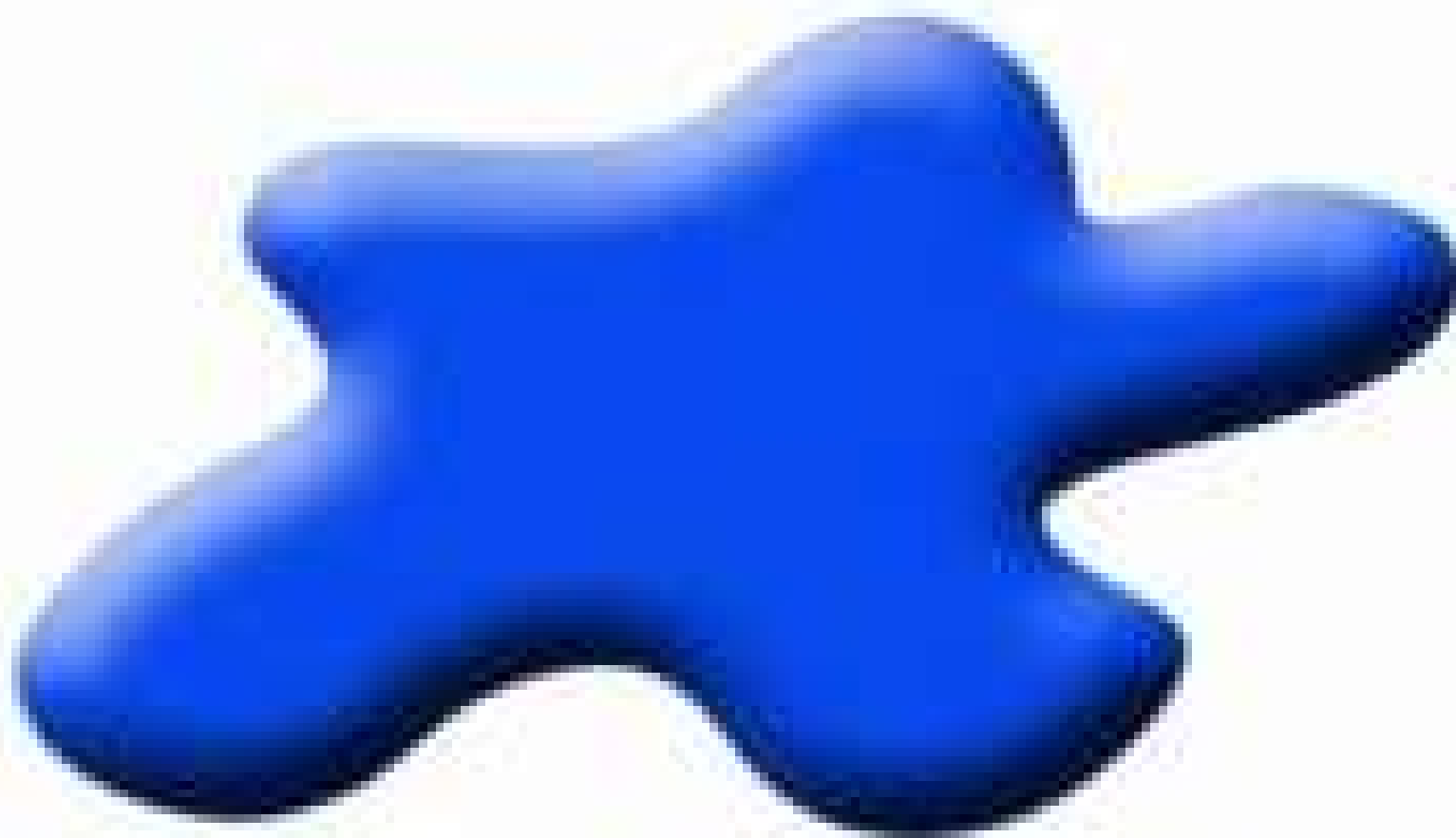


«завиток»



«капельки»



















Декоративно-прикладное искусство Гжель

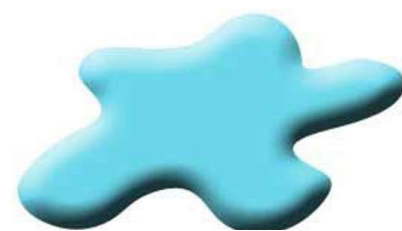




+



=



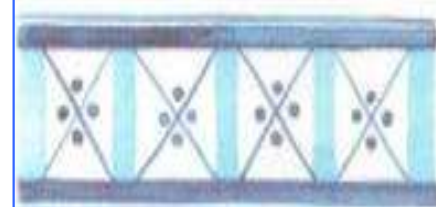
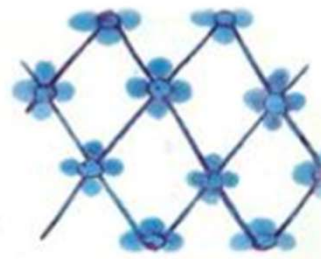
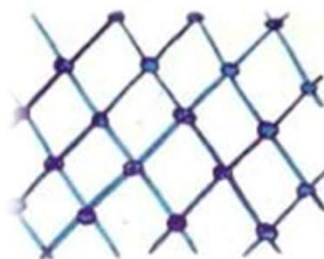
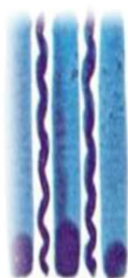
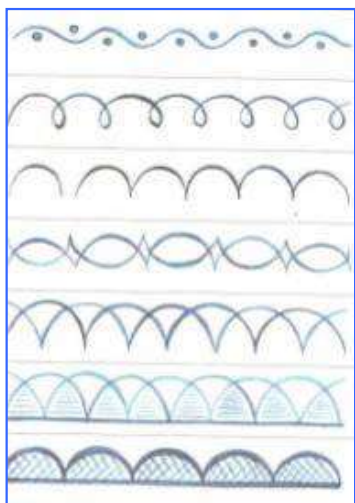
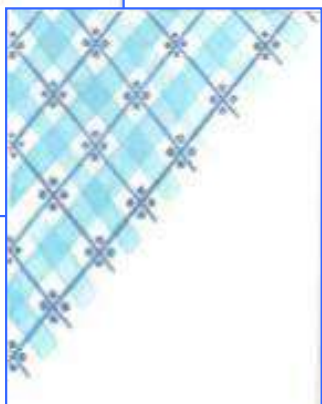
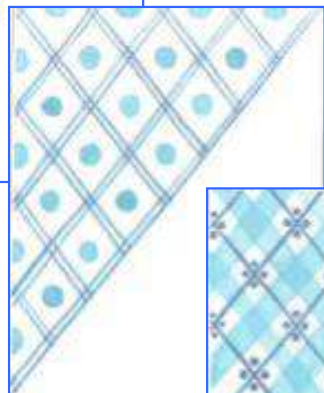
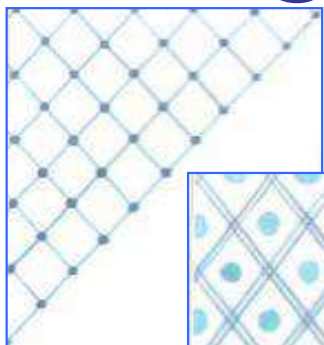
+



=



ЭЛЕМЕНТЫ ГЖЕЛЬСКОЙ РОСПИСИ







+



=

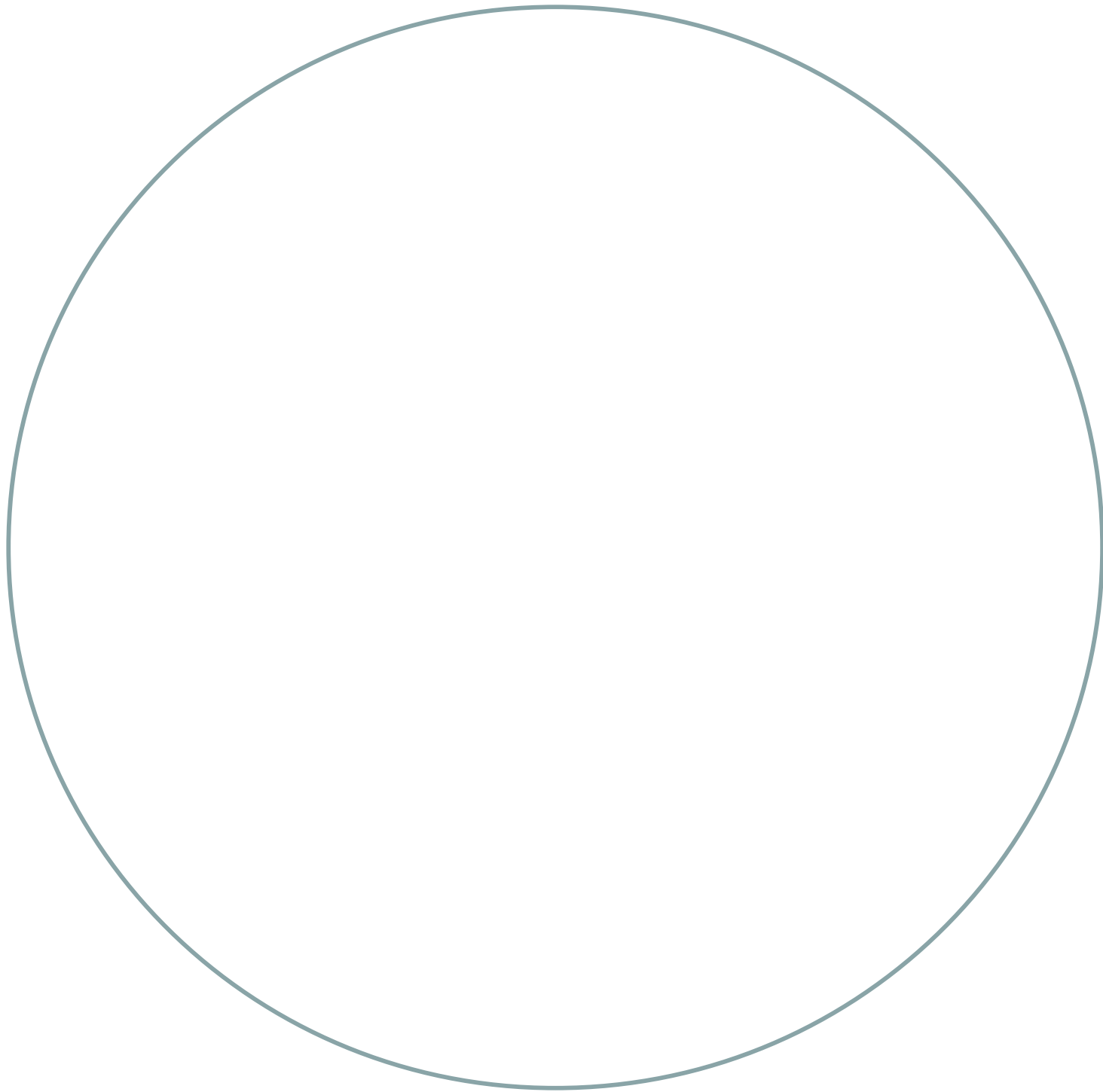


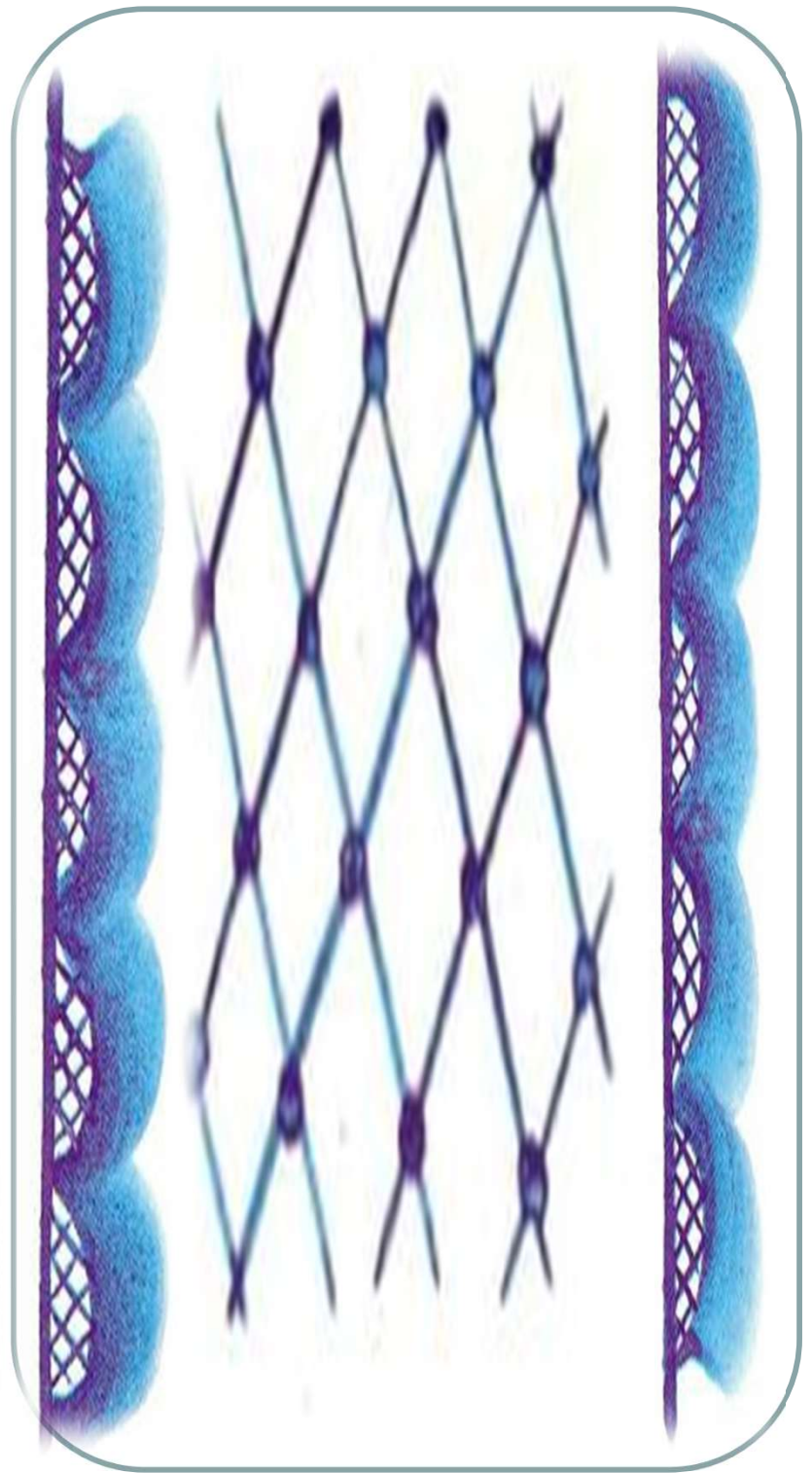
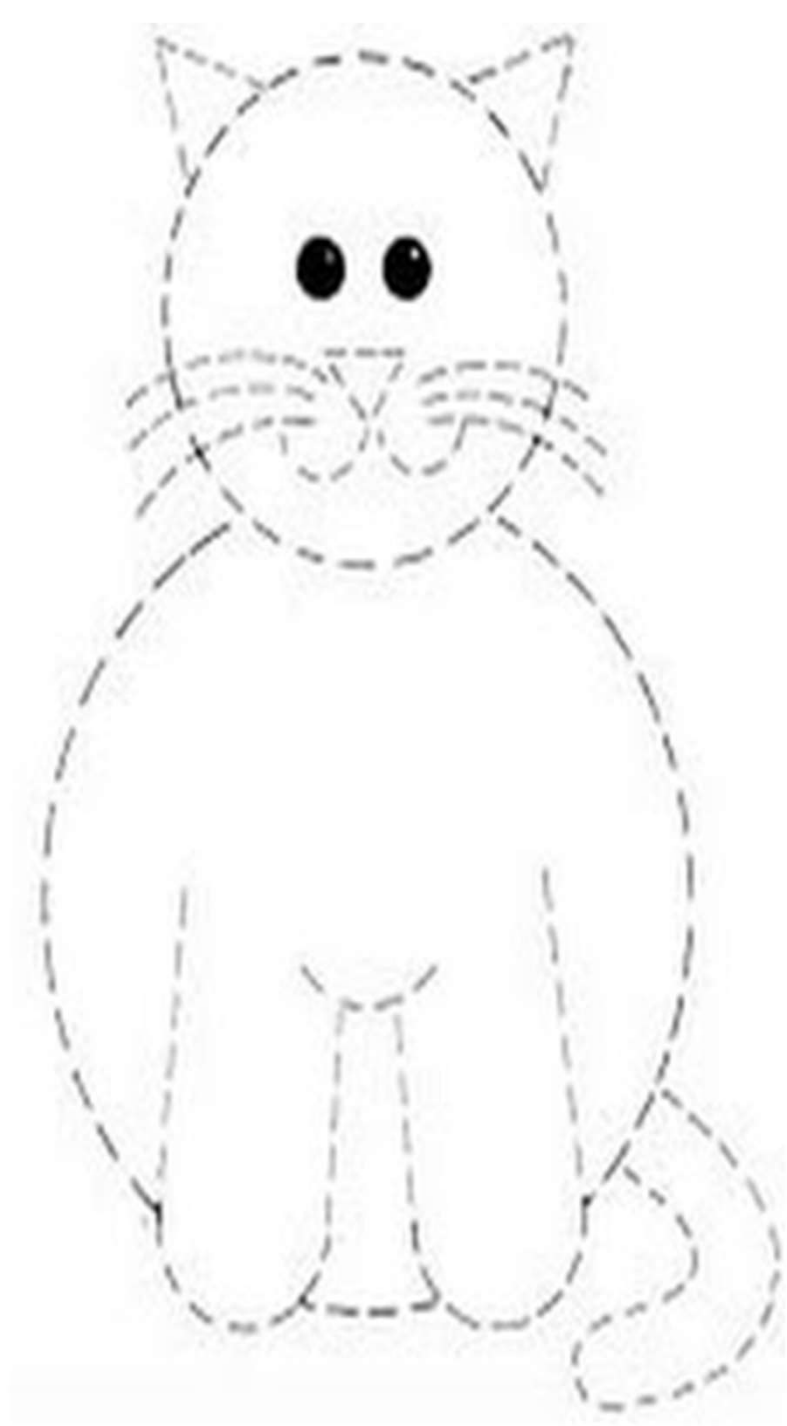
+



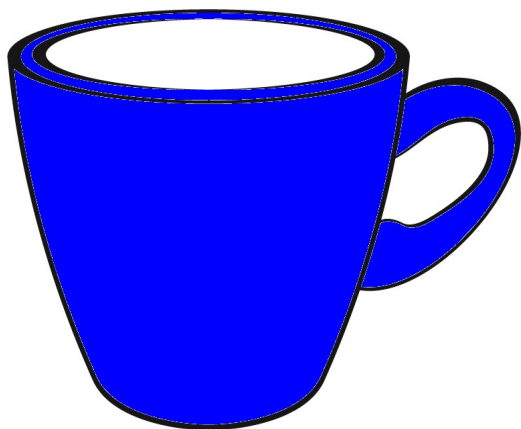
=



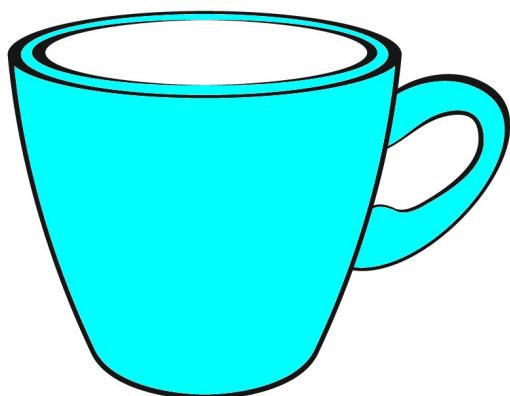








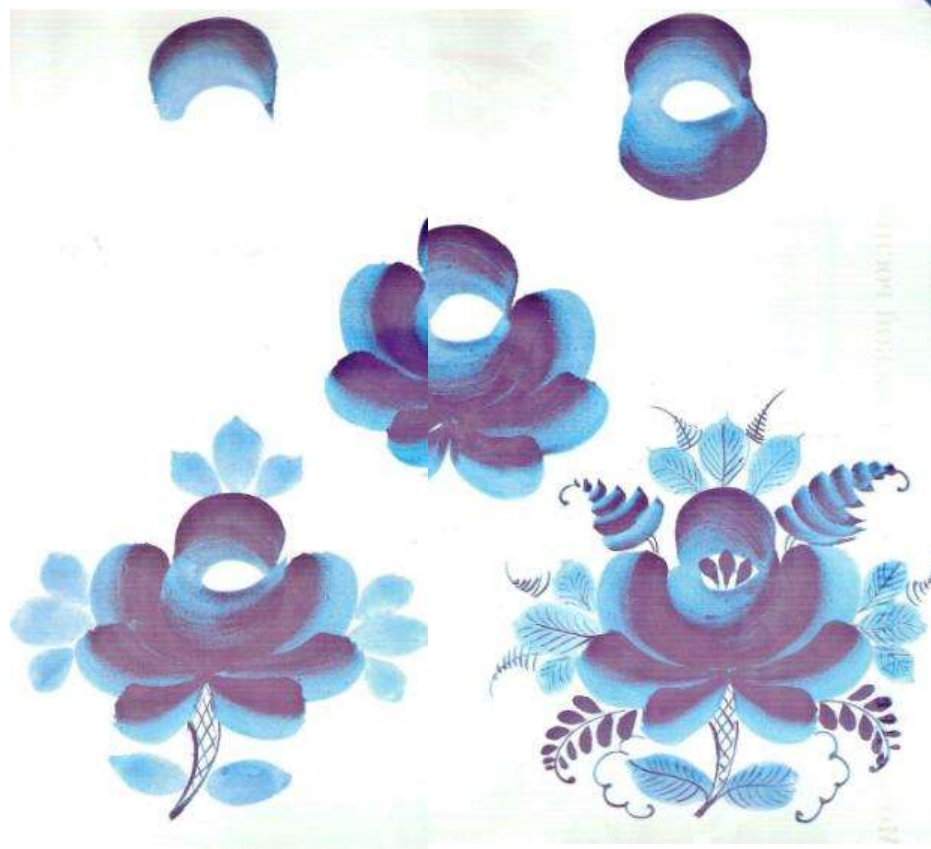
- я молодец!



**– не всё получилось,
но я буду стараться.**



– мне было трудно!



**ЭЛЕМЕНТЫ
ГЖЕЛЬСКОЙ
РОСПИСИ**







***До новых
встреч!***

Использованы материалы с сайтов:

- www.yandex.ru/,
- <http://viki.rdf.ru/>.